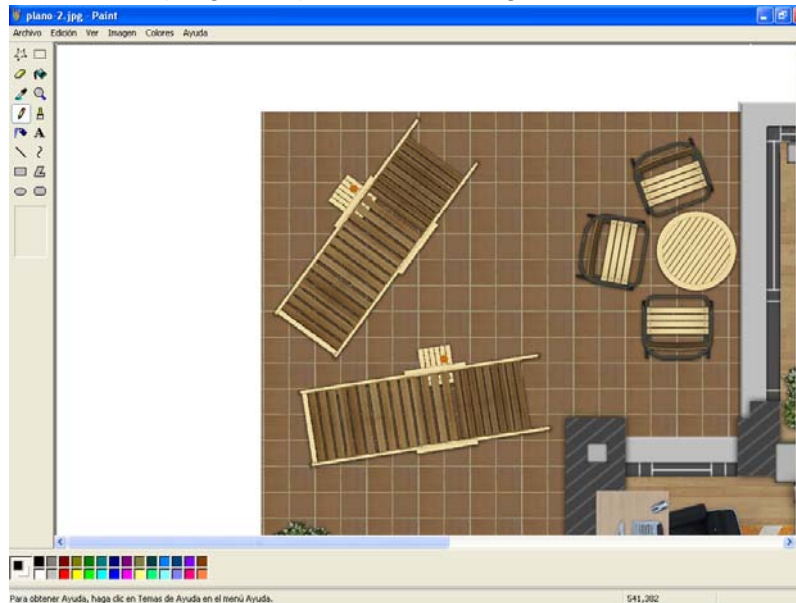
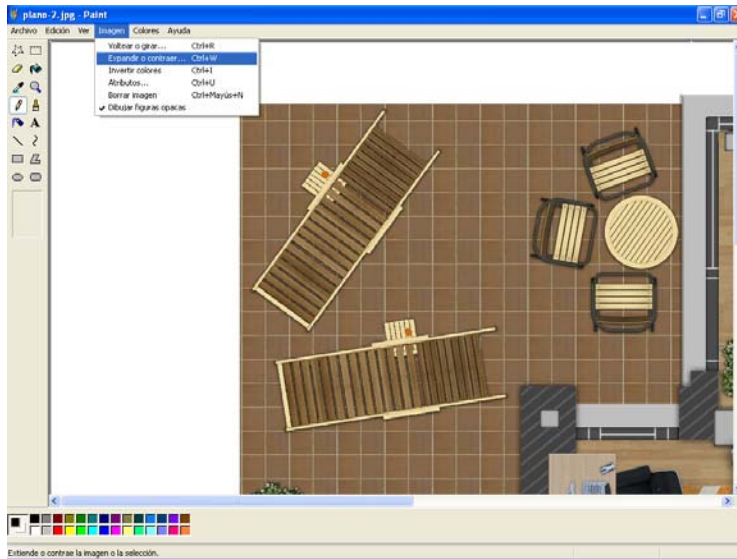


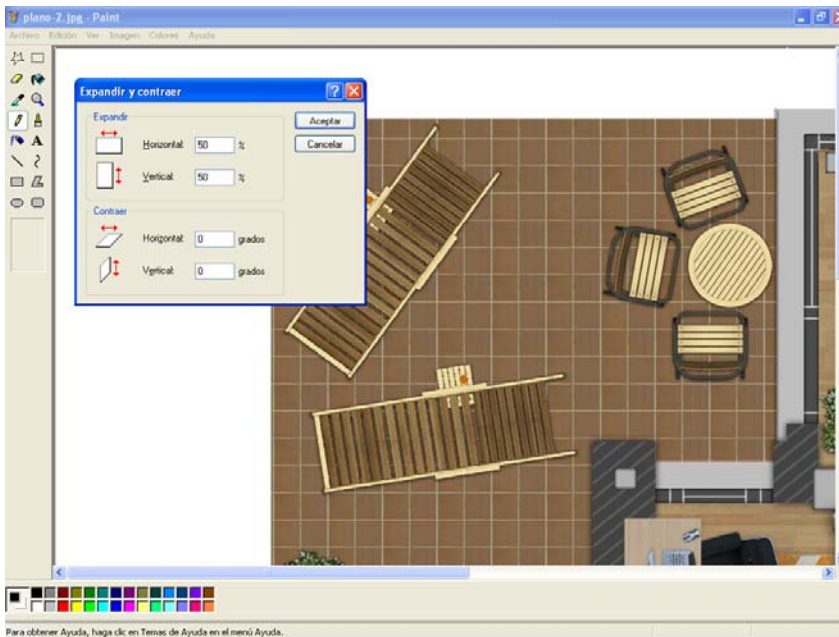
4. Se abrirá el programa paint con la imagen seleccionada



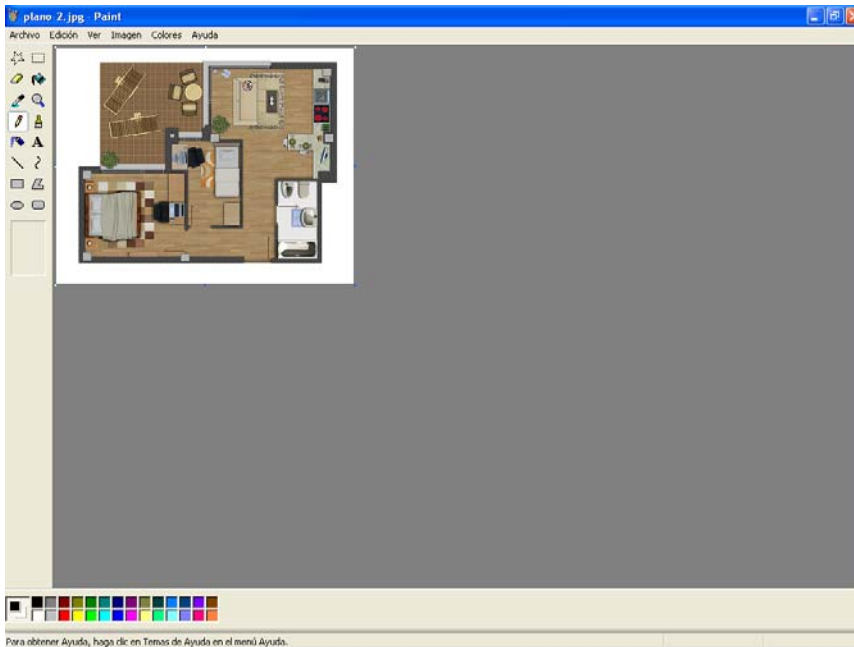
5. De un clic en el menú "Imagen" y seleccione la opción "Expandir o contraer..."



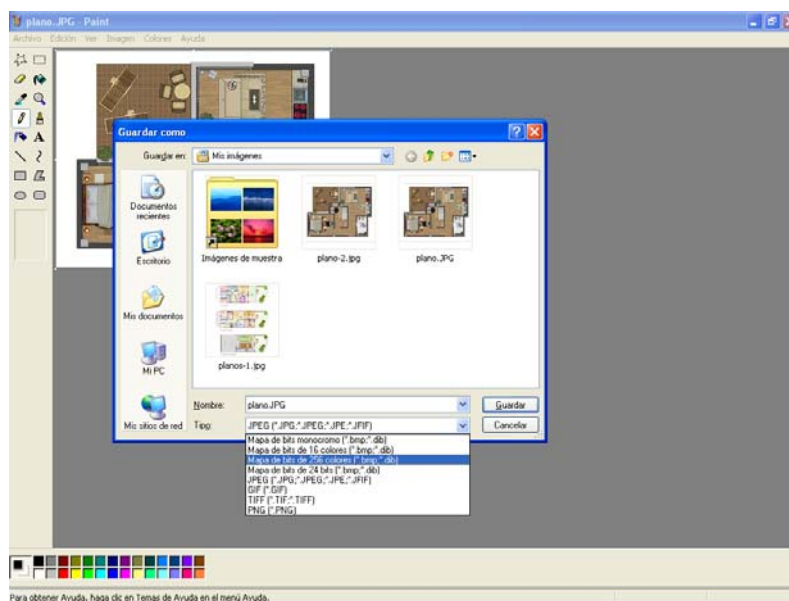
6. Se abrirá una ventana donde se deberán ingresar los siguientes datos en el área correspondiente a "expandir":
 - a. En el campo horizontal colocar 50
 - b. En el campo vertical escribir 50



NOTA: si la imagen no se logra observar completamente en la pantalla, repetir este paso colocando en los campos otras cantidades. El 100% es el tamaño que muestra actualmente la pantalla



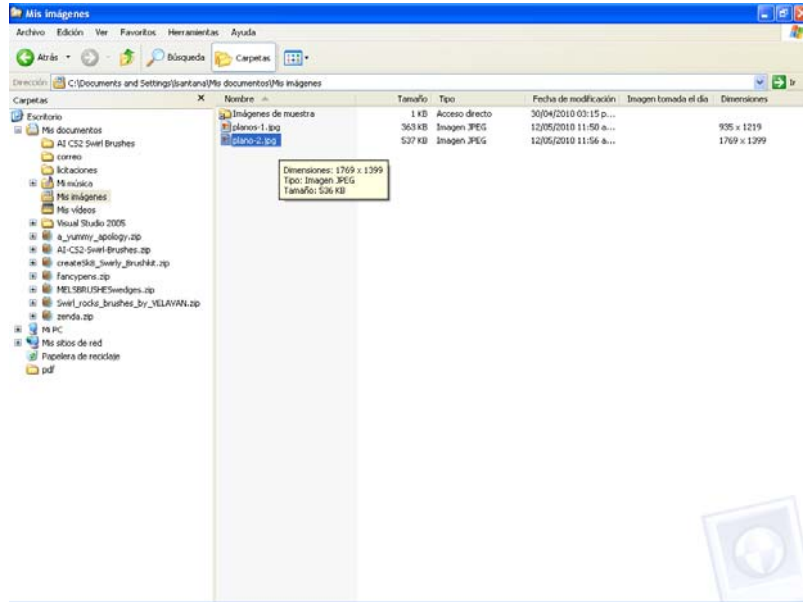
7. Una vez hecho esto, seleccionar el menú “Archivo” y pulsar en la opción “Guardar” ó en su caso “Guardar como...”
 - a. En caso de haber seleccionado la opción “Guardar como...” el programa abrirá una ventana, donde colocaremos el nuevo nombre de la imagen, así como su extensión
 - i. Se escribe el nombre de la imagen, en caso de querer cambiarlo
 - ii. Se selecciona de lista de “Tipo” la opción GIF
 - iii. Pulsamos el botón “Guardar”



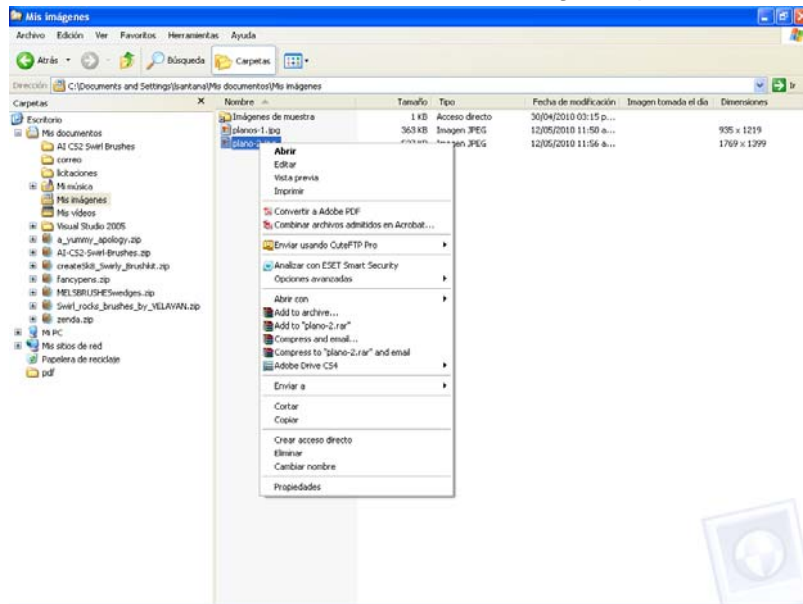
- b. En caso de haber seleccionado la opción “Guardar” el programa realiza los cambios en la misma imagen.

Editar imágenes con Microsoft Office Picture Manager

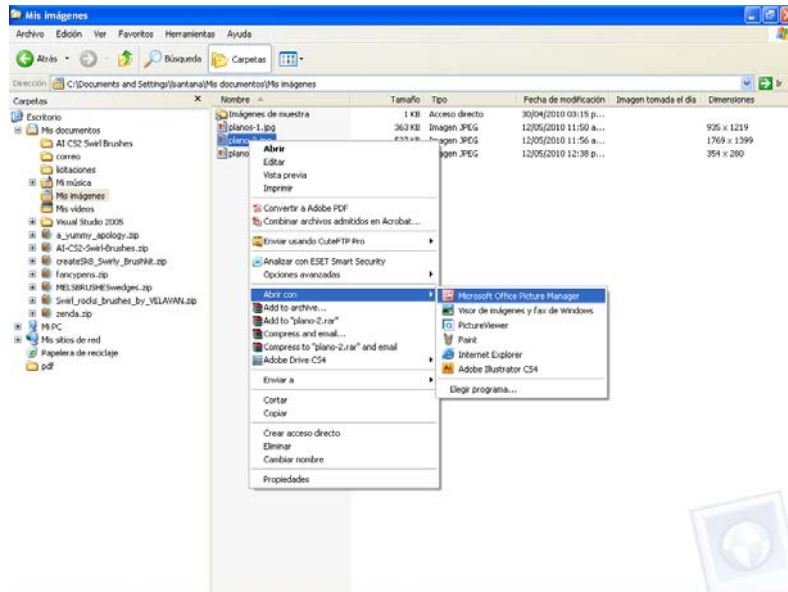
1. Seleccione la imagen a escalar



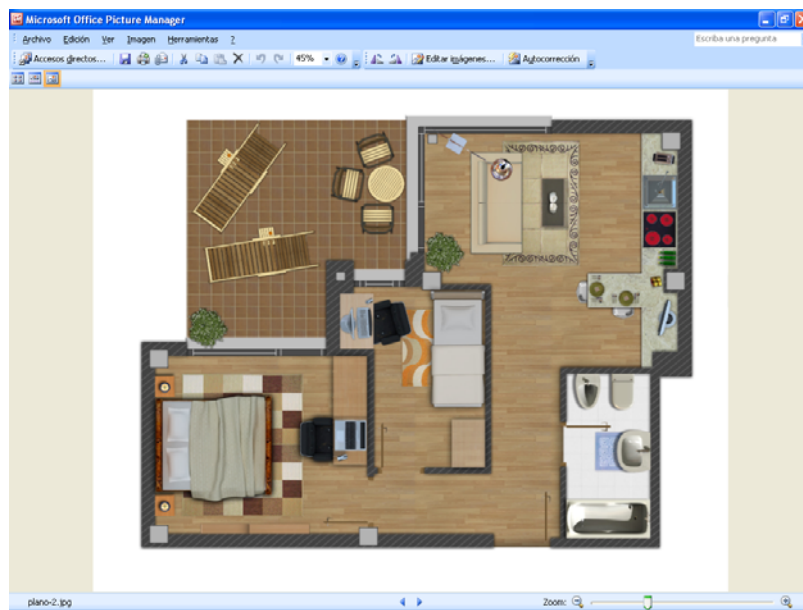
2. De clic derecho sobre el nombre de la imagen, aparecerá un menú de la imagen:



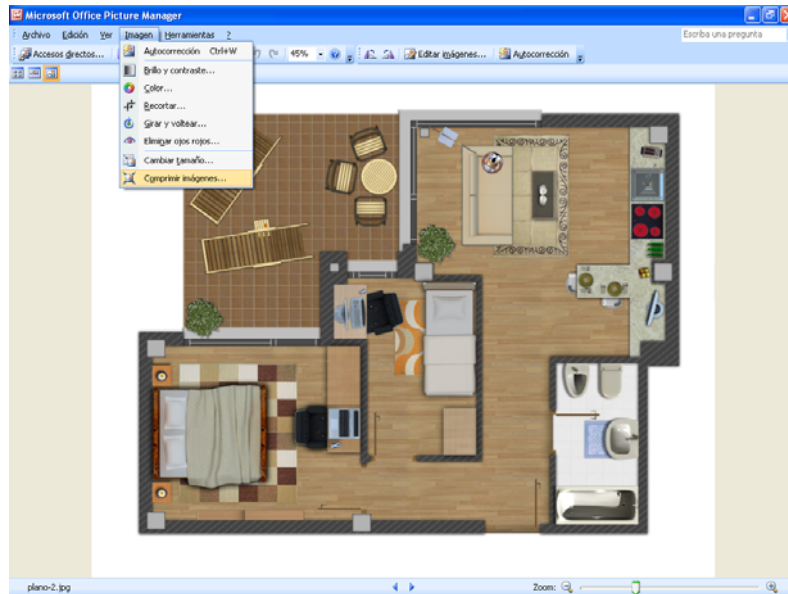
3. Seleccione la opción "abrir con" y en el sub menú seleccione la opción "Microsoft Office Picture Manager"



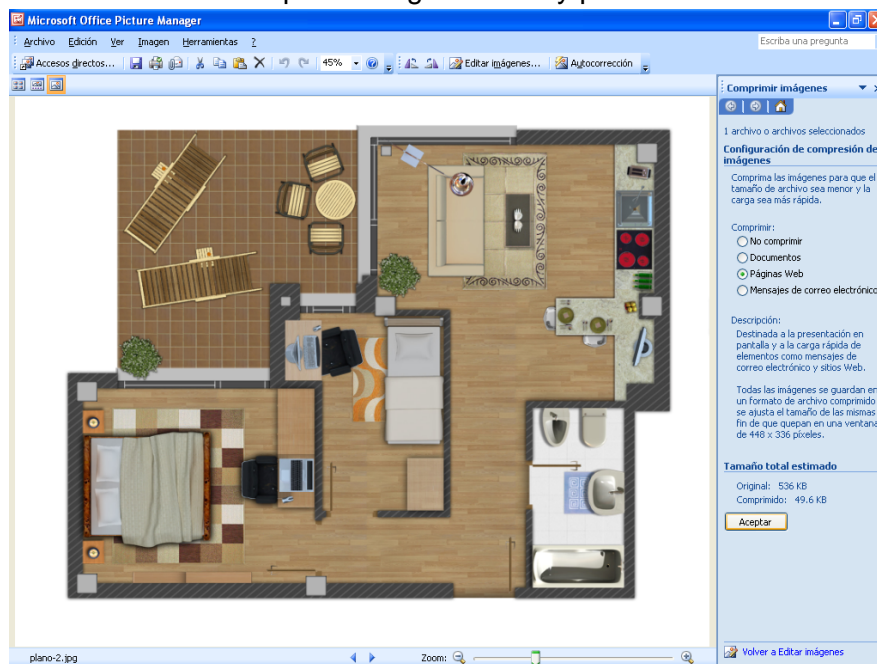
4. Abrirá el programa “Microsoft Office Picture Manager” donde mostrará la imagen a editar



5. En el menú “Imagen” seleccionar la opción “comprimir imágenes...”



6. En la parte derecha de la pantalla, aparecerá una ventana de edición en la cual se debe seleccionar la opción “Páginas web” y pulsamos el botón “Aceptar”



7. Finalmente en el menú “Archivo” seleccionamos la opción de “Guardar” ó “Guardar como...”